

BOLLETTINO BALNEAZIONE DEL LAGO DI LASES

COMUNE DI LONA - LASES

PUNTO DI BALNEAZIONE : SPIAGGIA TRAMPOLINO

CODICE PUNTO MONITORAGGIO : IT041022108001

CARATTERISTICHE FISICHE

Il lago di Lases ha una superficie di 115.000 m² ed un volume di 1.750.000 m³. La profondità massima è di 25 m e la profondità media di 15 m.

È un lago dimittico, con fattore limitante fosforo e stato trofico mesotrofico.

INFORMAZIONI UTILI

Per informazioni su normativa, profilo e classificazione delle acque di balneazione, modalità ed esiti dei monitoraggi, dati storici sulla qualità delle acque, consultare il sito internet del Ministero della Salute:

<http://www.portaleacque.it>

<http://www.apss.tn.it>

AUTORITA' COMPETENTI

Comune di Lona - Lases

Via Maseri, 2 38040 (TN)

Tel 0461 689108 - Fax 0461 689379

E-mail: lionalases@tin.it

A.P.P.A. Trento – Via Mantova, 16

tel. 0461 497700- fax 0461 236574

A.P.S.S. Trento – Viale Verona

Dipartimento di Prevenzione – U.O. Igiene e Sanità Pubblica – Vigilanza e Controllo Acque

Tel. 0461 904633 – Fax 0461 904674

112 numero unico di emergenza



DURATA STAGIONE BALNEARE: 1 maggio 2022 – 30 settembre 2022

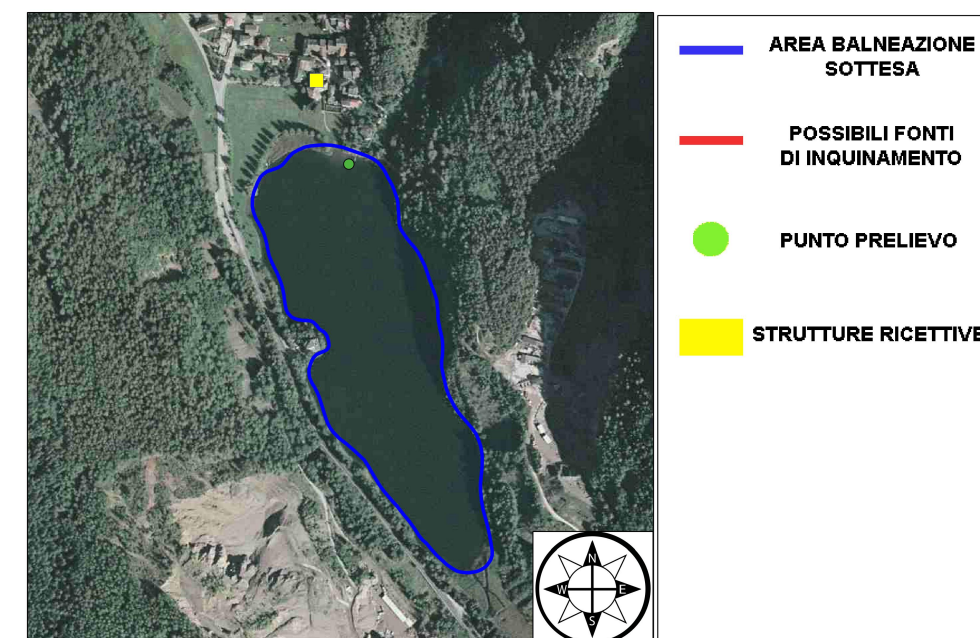
CALENDARIO CAMPIONAMENTI (*)

| COMUNE | DENOMINAZIONE PUNTO PRELIEVO | APRILE | MAGGIO | GIUGNO | LUGLIO | AGOSTO | SETTEMBRE |
|--------------|---------------------------------|--------|--------|--------|--------|--------|-----------|
| Lona - Lases | Spiaggia Trampolino | 26/04 | 24/05 | 21/06 | 19/7 | 17/08 | 13/09 |

(*) "Il campionamento è effettuato non oltre quattro giorni dopo la data indicata nel calendario di monitoraggio". (D. L. 116/08 art. 6, comma 4).

| LAGO DI LASES RISULTATI ANALISI MAGGIO 2022 | | | | |
|--|---------------------------|---|-------------------------------------|-------------------------------------|
| Data prelievo | Punto di campionamento | Enterococchi intestinali UFC / 100 ml | Escherichia coli UFC / 100 ml | Tossicità algale Cellule / ml |
| 24/05 | Spiaggia Trampolino | 180 | 16 | // |

| Valori limite per singolo campione | |
|------------------------------------|------------------|
| Parametro | Valore |
| Enterococchi intestinali | 500 UFC/100ml |
| Escherichia coli | 1000 UFC/100ml |
| Cianobatteri | < 20.000 cell/ml |



Divieti di balneazione stagione
balneare 2021:
NESSUNO