

BOLLETTINO BALNEAZIONE DEL LAGO DI LASES

COMUNE DI LONA - LASES

PUNTO DI BALNEAZIONE : **\$PIAGGIA TRAMPOLINO**

CODICE PUNTO MONITORAGGIO : **IT041022108001**

CARATTERISTICHE FISICHE

Il lago di Lases ha una superficie di 115.000 m² ed un volume di 1.750.000 m³. La profondità massima è di 25 m e la profondità media di 15 m. E' un lago dimittico, con fattore limitante fosforo e stato trofico mesotrofico.

INFORMAZIONI UTILI

Per informazioni su normativa, profilo e classificazione delle acque di balneazione, modalità ed esiti dei monitoraggi, dati storici sulla qualità delle acque, consultare il sito internet del Ministero della Salute:

<http://www.portaleacque.it>
<http://www.apss.tn.it>

AUTORITA' COMPETENTI

Comune di Lona - Lases

Via Maseri, 2 38040 (TN)
Tel 0461 689108 - Fax 0461 689379
E-mail: lonalases@tin.it

A.P.P.A. Trento - Via Mantova, 16
tel. 0461 497700- fax 0461 236574

A.P.S.S. Trento - Viale Verona
Dipartimento di Prevenzione - U.O. Igiene e Sanità
Pubblica - Vigilanza e Controllo Acque
Tel. 0461 904633 - Fax 0461 904674

112 numero unico di emergenza



DURATA STAGIONE BALNEARE: 1 maggio 2022 - 30 settembre 2022

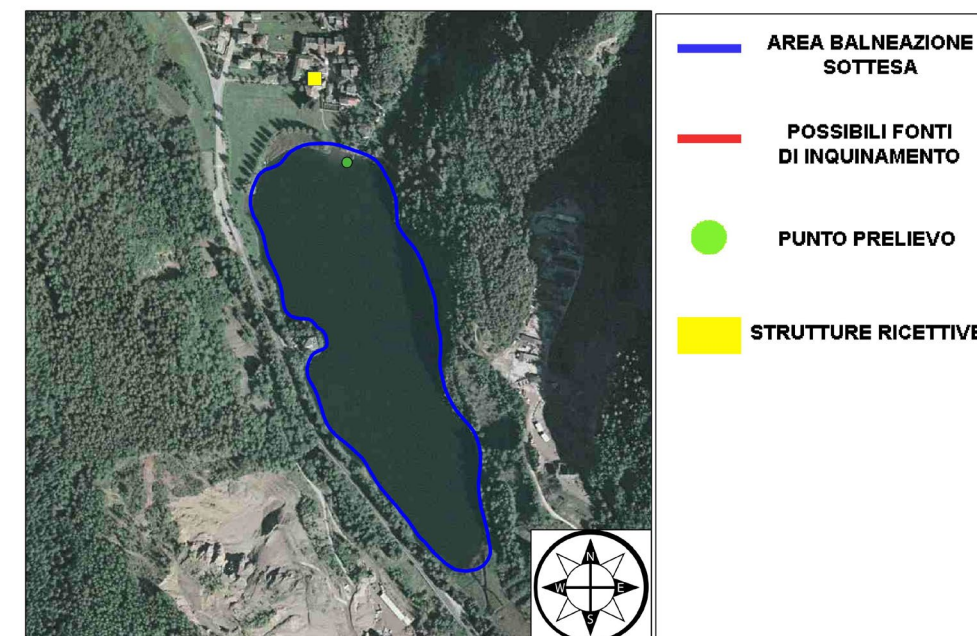
CALENDARIO CAMPIONAMENTI (*)

COMUNE	DENOMINAZIONE PUNTO PRELIEVO	APRILE	MAGGIO	GIUGNO	LUGLIO	AGOSTO	SETTEMBRE
Lona - Lases	\$piaggia Trampolino	26	24	21	19	17	13

(*) "Il campionamento è effettuato non oltre quattro giorni dopo la data indicata nel calendario di monitoraggio". (D. L. 116/08 art. 6, comma 4).

LAGO DI LASES RISULTATI ANALISI GIUGNO 2022				
Data prelievo	Punto di campionamento	Enterococchi intestinali UFC / 100 ml	Escherichia coli UFC / 100 ml	Tossicità algale Cellule / ml
21	\$piaggia Trampolino	11	16	/

Valori limite per singolo campione	
Parametro	Valore
Enterococchi intestinali	500 UFC/100ml
Escherichia coli	1000 UFC/100ml
Cianobatteri	< 20.000 cell/ml



Divieti di balneazione stagione balneare 2022:
NESSUNO