

BOLLETTINO BALNEAZIONE DEL LAGO DI LASES

COMUNE DI LONA - LASES

PUNTO DI BALNEAZIONE : **SPIAGGIA TRAMPOLINO**

CODICE PUNTO MONITORAGGIO : **IT041022108001**

CARATTERISTICHE FISICHE

Il lago di Lases ha un superficie di 115.000 m² ed un volume di 1.750.000 m³. La profondità massima è di 25 m e la profondità media di 15 m.

E' un lago dimittico, con fattore limitante fosforo e stato trofico mesotrofico

INFORMAZIONI UTILI

Per informazioni su normativa, profilo e classificazione delle acque di balneazione, modalità ed esiti dei monitoraggi, dati storici sulla qualità delle acque, consultare il sito internet del Ministero della Salute:

<http://www.portaleacque.it>

<http://www.asuit.tn.it>

AUTORITA' COMPETENTI

Comune di Lona -Lases

Via Maseri,2 38040 (TN)

Tel 0461 689108 - Fax 0461 689379

E-mail: lonalases@tin.it

A.P.P.A. Trento – Via Mantova, 16

tel. 0461 497700- fax 0461 236574

ASUIT Trento – Viale Verona

Dipartimento di Prevenzione – U.O. Igiene e Sanità Pubblica – Vigilanza e Controllo Acque

Tel. 0461 904633 – Fax 0461 904674

112 numero unico di emergenza



DURATA STAGIONE BALNEARE: 1 maggio 2026 – 30 settembre 2026

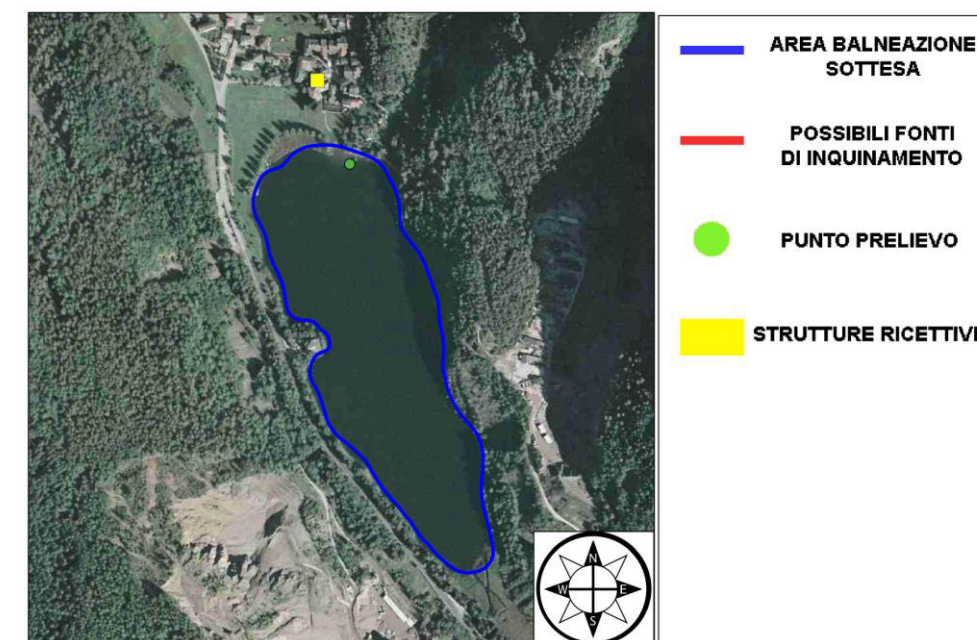
CALENDARIO CAMPIONAMENTI (*)

COMUNE	DENOMINAZIONE PUNTO PRELIEVO	APRILE	MAGGIO	GIUGNO	LUGLIO	AGOSTO	SETTEMBRE
Lona - Lases	Spiaggia Trampolino	15	13	10	8	5	2

(*)“ Il campionamento è effettuato non oltre quattro giorni dopo la data indicata nel calendario di monitoraggio”.(D. L. 116/08 art. 6, comma 4).

LAGO DI LASES RISULTATI ANALISI MAGGIO 2026				
Data prelievo	Punto di campionamento	Enterococchi intestinali UFC / 100 ml	Escherichia coli UFC/100 ml	Tossicità algale Cellule / ml
13/05	Spiaggia Trampolino	4	2	//

Valori limite per singolo campione	
Parametro	Valore
Enterococchi intestinali	500 UFC/100ml
Escherichia coli	1000 UFC/100ml
Cianobatteri	< 20.000 cell/ml



Divieti di balneazione stagione balneare 2026:
NESSUNO



Provincia Autonoma di Trento
Assessorato alla Salute e alle Politiche Sociali
Department of Disease Prevention
Public Health and Environmental Protection office

BATHING REPORT FOR LAKE LASES

MUNICIPALITY OF LONA LASES

BATHING LOCATION: TRAMPOLINO BEACH

CODE OF MONITORING POINT : IT041022108001



The Autonomous Province of Trento
Health and Social Policy Department

PHYSICAL CHARACTERISTICS

Lake Lases has a surface of 115,000 m² and a volume of 1,750,000 m³. Its maximum depth is 25 m, while its average depth is 15 m.
This lake is dimictic. Its limiting factor is phosphorus and its trophic state is mesotrophic.

USEFUL INFORMATION

To get information on the regulation, profile and classification of bathing water, on monitoring methods and results, and on the water quality history record, visit the website of the Italian Ministry of Health:

<http://www.portaleacque.it>
<http://www.asuit.tn.it>

COMPETENT AUTHORITIES:

Municipality Lona -Lases

Via Maseri,2 38040 (TN)
Tel 0461 689108 - Fax 0461 689379
E-mail:lonalases@tin.it

A.P.P.A. Trento – Via Mantova, 16

tel. 0461 497700- fax 0461 236574

ASUIT Trento – Viale Verona

Dipartimento di Prevenzione – U.O. Igiene e Sanità Pubblica – Vigilanza e Controllo Acque

Tel. 0461 904633 – Fax 0461 904674

112 unique number of emergency



The duration of the bathing season: 1 May 2026 – 30 September 2026

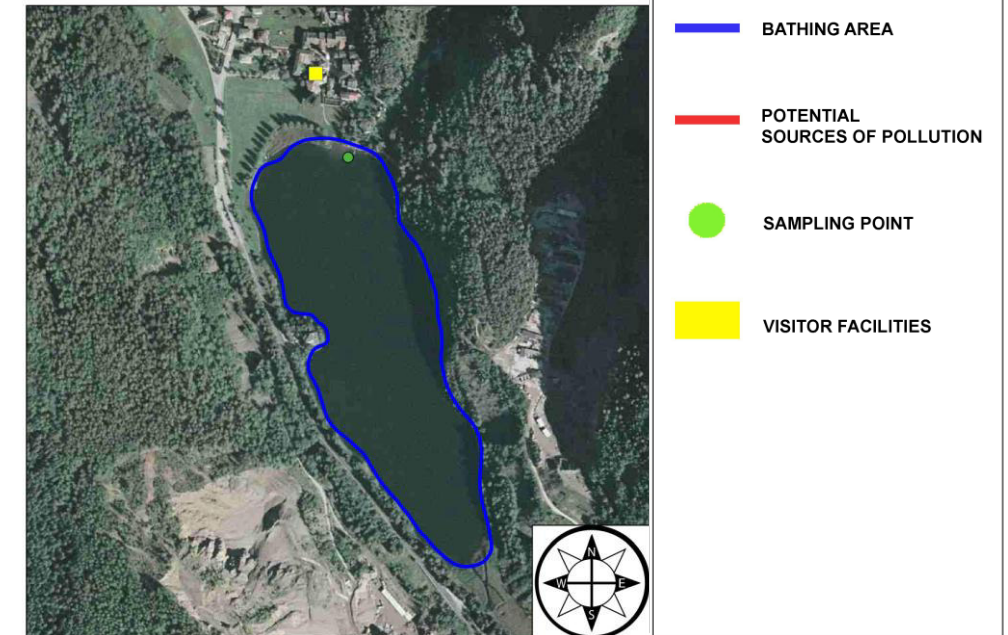
THE SAMPLING SCHEDULE (*)

MUNICIPALITY	NAME OF SAMPLING POINT	APRIL	MAY	JUNE	JULY	AUGUST	SEPTEMBER
Lona Lases	Trampolino Beach	15	13	10	8	5	2

(*) "Sampling is carried out within four days after the date shown on the monitoring schedule" (Legislative Decree 116/08, article 6, paragraph 4).

LAKE LASES ANALYSIS RESULTS MAY 2026				
Date of sample	Sampling point	Intestinal enterococco UFC / 100 ml	E. coli UFC / 100 ml	Algal toxicity Cells / ml
13/05	Trampolino Beach	0	0	//

Maximum values per individual sample	
Parametro	Valore
Intestinal enterococci	500 UFC/100ml
E. coli	1000 UFC/100ml
Cyanobacteria	< 20.000 cells/ml



Bathing bans for the 2026 bathing season: **NO BANS**



Provincia Autonoma di Trento
Assessorato alla Salute e alle Politiche Sociali

Vorbeugungsabteilung

Amt für Hygiene, öffentliche Gesundheit und Landesagentur für Umwelt

PRÜFBERICHT ZUR BADEFÄHIGKEIT DES LASES-SEES

GEMEINDE LONA LASES

BADESTANDORT: **TRAMPOLINO BEACH**

KODEX ÜBERWACHUNGSSTELLE : **IT041022108001**



Autonome Provinz Trient
Ressort für Familie, Gesundheits- und Sozialwesen

BESCHREIBUNG

Der Lases-See weist eine Oberfläche von 115.000 m² und ein Volumen von 1.750.000 m³ auf. Max. Tiefe: 25 m, Durchschnittstiefe 15 m.
Er gefriert im Winter.
Dimiktischer See, Grenzfaktor: Phosphor, Nährstoffgehalt: mesotroph.

WICHTIGE INFORMATIONEN

Wichtige Informationen zu Normen, Profilen oder Einstufung der Badewässer sowie Wasserprüfmethoden und -ergebnissen, historischen Daten zur Wasserqualität sind unter zu finden:

<http://www.portaleacque.it>
<http://www.asuit.tn.it>

AUTHORITY:

Gemeinde Lona – Lases

Via Maseri,2 – 38040 (TN)

Tel 0461 689108 - Fax 0461 689379

E-mail: lionalases@tin.it

A.P.P.A. Trento – Via Mantova, 16

tel. 0461 497700- fax 0461 236574

ASUIT Trento – Viale Verona

Dipartimento di Prevenzione – U.O. Igiene e Sanità Pubblica – Vigilanza e Controllo Acque

Tel. 0461 904633 – Fax 0461 904674

112 Notrufnummer



Die Badesaison geht vom **1. Mai 2026** bis zum **30. September 2026**

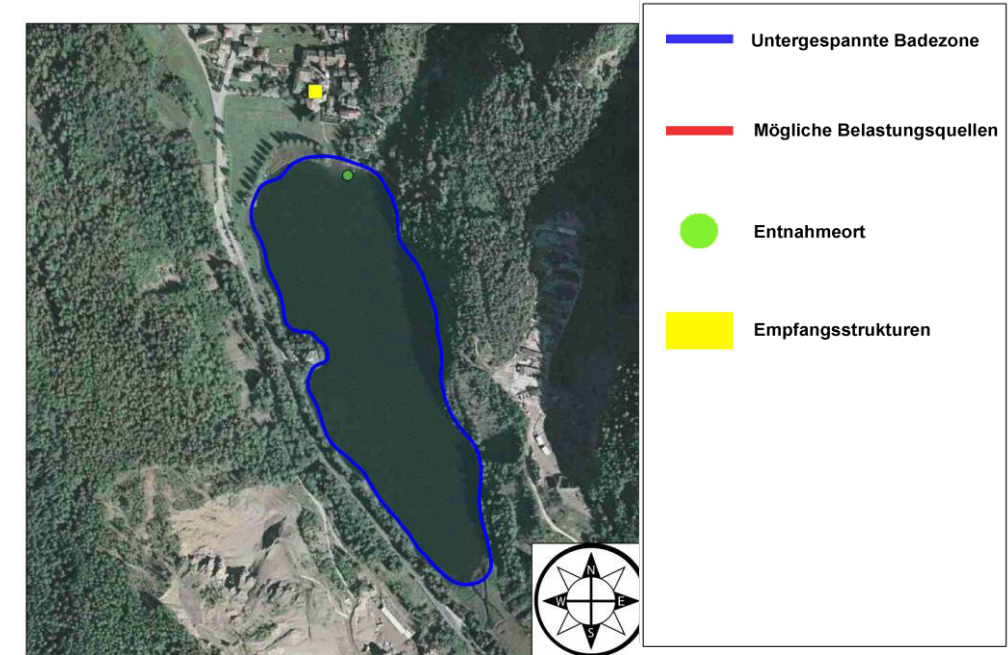
PROBENENTNAHMEPLAN (*)

GEMEINDE	ENTNAHMEORT	APRIL	MAI	JUNI	JULI	AUGUST	SEPTEMBER
Lona Lases	Trampolino Beach	15	13	10	8	5	2

(*)“ Die Probenentnahme erfolgt spätestens vier Tage nach dem im Überwachungsplan angegeben Datum”. (Art. 6 Absatz 4 des Gesetzesverordnung Nr. 116/08).

LASES - SEE				
UNTERSUCHUNGSRGEBNISSE MAI 2026				
Entnahmetag	Entnahmeort	Darmbakterienn (Enterococcus) UFC / 100 ml	Escherichia coli UFC / 100 ml	Algengefährlichkeit Zell / ml
13/05	Trampolino Beach	0	0	//

Grenzwerte pro Stichprobe	
Parameter	Wert
Darm - Enterococcus	500 UFC/100ml
Escherichia coli	1000 UFC/100ml
Cyanobakterien	< 20.000 Zell/ml



Badeverbot Saison 2026:
KEINE