

NUOVE AREE ILLUMINOTECNICAMENTE OMOGENEE

Area in cui l'impianto di illuminazione dovrà essere caratterizzato da una tipologia unitaria (i parametri previsti) di corpo illuminante, e di sorgente luminosa.

AREA 1

ARGITO:	STRADA PROVINCIALE SS 71
GEOMETRIA ANNESSA:	
Altezza punto luce:	7-12m
Tipologia di palo:	PALO A TERRA O BRACCIO SU BRACCIO
TRACCEIA ANNESSA:	
Tipologia di palo:	TECNICO
Aspetto:	STRADALE CUT-OFF
Secondo L.16/07:	TIPO A
CATEGORIA ILLUMINOTECNICA:	
Strada:	MEDIO
Area di servizio:	CE4
Area pedonale:	CE4
Area verde:	CE4
PRESSIONE ILLUMINOTECNICA RICHIESTA:	
Luminanza minima:	0,25 Cd/m²
Abbagliamento adiabatico:	19%
Illuminazione di cortigialità:	0,5
Sorgenti luminose:	Nessuna
Scopri: illuminazione notturna:	Nessuna

AREA 2

ARGITO:	RESIDENZIALE - CENTRO STORICO
GEOMETRIA ANNESSA:	
Altezza punto luce:	5-7m
Tipologia di palo:	PALO A TERRA O BRACCIO SU BRACCIO
TRACCEIA ANNESSA:	
Tipologia di palo:	TECNICO
Aspetto:	STRADALE CUT-OFF
Secondo L.16/07:	TIPO A - C
CATEGORIA ILLUMINOTECNICA:	
Strada:	MEDIO
Area di servizio:	CE3
Area pedonale:	CE3
Area verde:	CE3
PRESSIONE ILLUMINOTECNICA RICHIESTA:	
Luminanza minima:	0,5 Cd/m²
Abbagliamento adiabatico:	19%
Illuminazione di cortigialità:	0,5
Sorgenti luminose:	Nessuna
Scopri: illuminazione notturna:	Nessuna

AREA 3

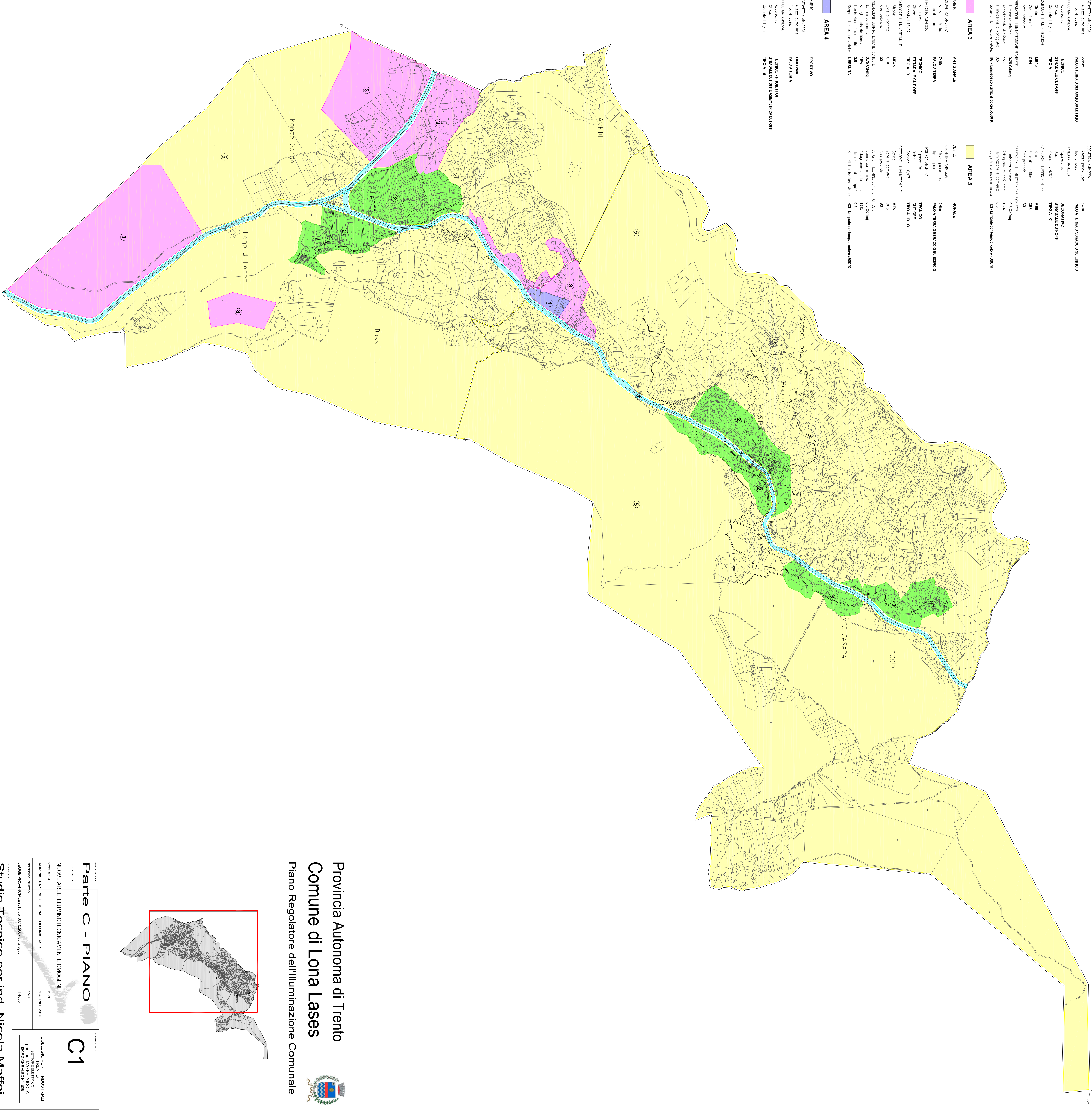
ARGITO:	ARTIGIANALE
GEOMETRIA ANNESSA:	
Altezza punto luce:	7-15m
Tipologia di palo:	PALO A TERRA
TRACCEIA ANNESSA:	
Tipologia di palo:	TECNICO
Aspetto:	STRADALE CUT-OFF
Secondo L.16/07:	TIPO A - B
CATEGORIA ILLUMINOTECNICA:	
Strada:	MEDIO
Area di servizio:	CE4
Area pedonale:	CE4
Area verde:	CE4
PRESSIONE ILLUMINOTECNICA RICHIESTA:	
Luminanza minima:	0,5 Cd/m²
Abbagliamento adiabatico:	19%
Illuminazione di cortigialità:	0,5
Sorgenti luminose:	Nessuna
Scopri: illuminazione notturna:	Nessuna

AREA 4

ARGITO:	SPORTIVO
GEOMETRIA ANNESSA:	
Altezza punto luce:	7-15m
Tipologia di palo:	PALO A TERRA
TRACCEIA ANNESSA:	
Tipologia di palo:	TECNICO - PROIEZIONI
Aspetto:	STRADALE CUT-OFF
Secondo L.16/07:	TIPO A - B
CATEGORIA ILLUMINOTECNICA:	
Strada:	MEDIO
Area di servizio:	CE4
Area pedonale:	CE4
Area verde:	CE4
PRESSIONE ILLUMINOTECNICA RICHIESTA:	
Luminanza minima:	0,5 Cd/m²
Abbagliamento adiabatico:	19%
Illuminazione di cortigialità:	0,5
Sorgenti luminose:	Nessuna
Scopri: illuminazione notturna:	Nessuna

AREA 5

ARGITO:	RURALE
GEOMETRIA ANNESSA:	
Altezza punto luce:	5-8m
Tipologia di palo:	PALO A TERRA O BRACCIO SU BRACCIO
TRACCEIA ANNESSA:	
Tipologia di palo:	TECNICO
Aspetto:	STRADALE CUT-OFF
Secondo L.16/07:	TIPO A - B - C
CATEGORIA ILLUMINOTECNICA:	
Strada:	MEDIO
Area di servizio:	CE3
Area pedonale:	CE3
Area verde:	CE3
PRESSIONE ILLUMINOTECNICA RICHIESTA:	
Luminanza minima:	0,5 Cd/m²
Abbagliamento adiabatico:	19%
Illuminazione di cortigialità:	0,5
Sorgenti luminose:	Nessuna
Scopri: illuminazione notturna:	Nessuna



Provincia Autonoma di Trento  
Comune di Lona Lases  
Piano Regolatore dell'Illuminazione Comunale

Parte C - PIANO

C1

NUOVE AREE ILLUMINOTECNICAMENTE OMOGENEE

AMMINISTRAZIONE COMUNALE DI LONA LASES

LEGGI PROVINCIALE N.16 del 03.10.2009 ed allegati

COLLEGIO PERITI INDUSTRIALI

SETTORE ELETTRICO

SETTORE ILLUMINAZIONE

REDAZIONE ALBO N. 188

Studio Tecnico per.ind. Nicola Maffei

461065 22 20088 Trento (TN)

461065 22 20088 Trento (TN)

461065 22 20088 Trento (TN)