

PRESCRIZIONI SPECIFICHE IN CARTIGLIO PER LE AREE RESIDENZIALI

- a) altezza max del fabbricato
b) indice di fabbricabilità territoriale e fondiario
c) tipologia
d) - omessa (fondo bianco)
- vietato (fondo nero)
- mono a/o bifamiliari
- in linea a/o a schiera
- a blocco
e) manito di copertura
f = tegole in cemento scure
M = tegole marsigliesi
C = coppi o tegole portoghesi
L = lamiera
g) lunghezza max dei fronti

LASES

B1 9.5 1.8

B2 9.5 2.2

B3 9.5 2.2

B4 9.5 2.5

C1 9.5 2.5

LONA

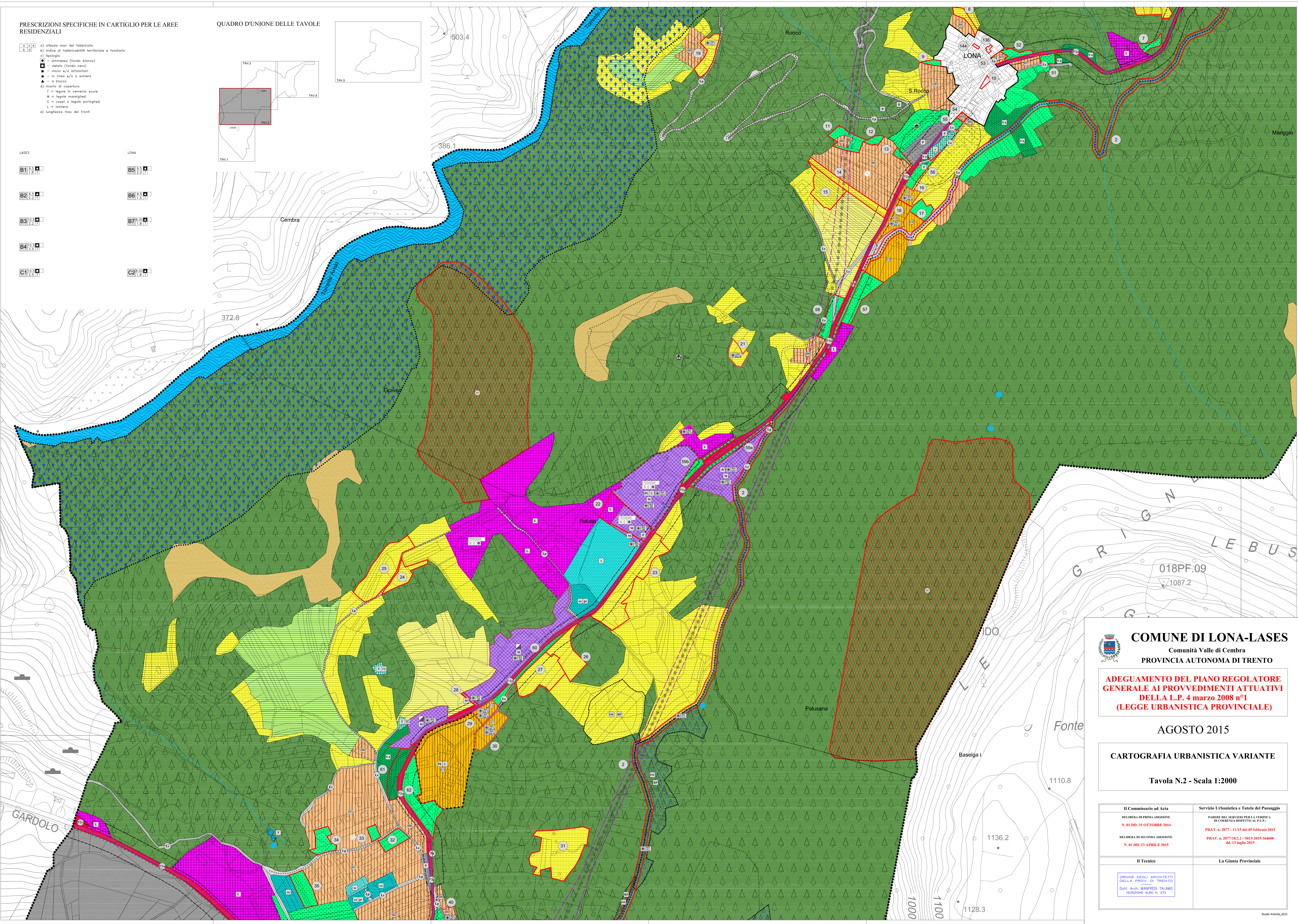
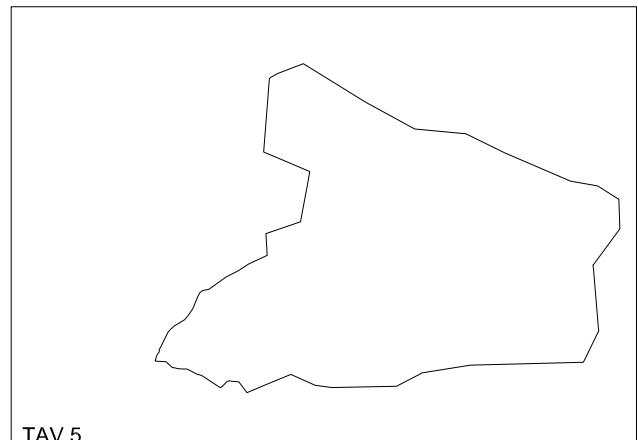
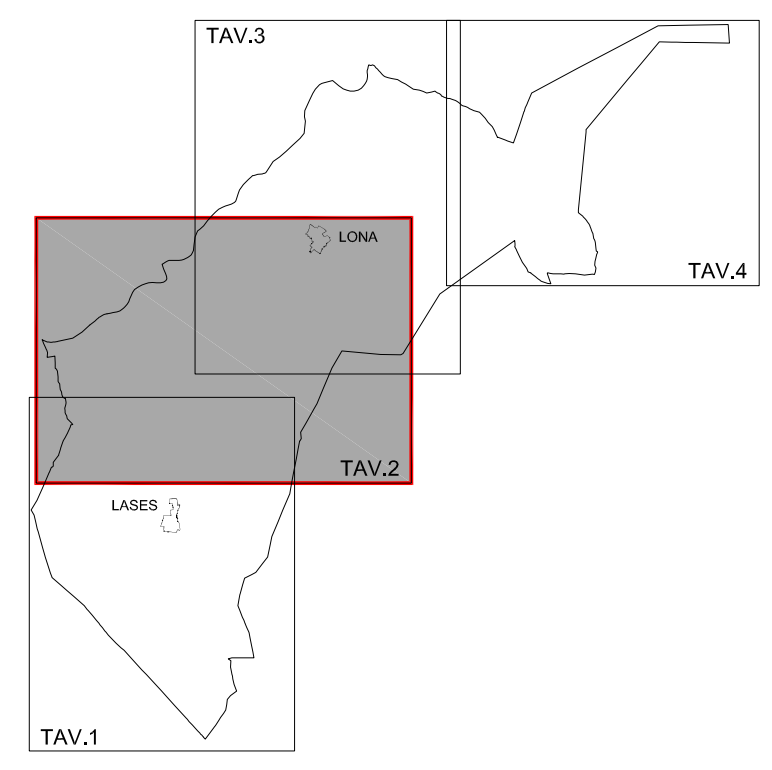
B5 9.5 2.0

B6 8.5 1.5

B7 9.00 1.8

C2 9.00 1.8

QUADRO D'UNIONE DELLE TAVOLE



COMUNE DI LONA-LASES
Comunità Valle di Cembra
PROVINCIA AUTONOMA DI TRENTO

ADEGUAMENTO DEL PIANO REGOLATORE GENERALE AI PROVVEDIMENTI ATTUATIVI DELLA L.P. 4 marzo 2008 n°1 (LEGGE URBANISTICA PROVINCIALE)

AGOSTO 2015

CARTOGRAFIA URBANISTICA VARIANTE

Tavola N.2 - Scala 1:2000

Il Commissario ad Acta DELIBERA DI PRIMA ADOZIONE N. 01 DD. 31 OTTOBRE 2014 DELIBERA DI SECONDA ADOZIONE N. 01 DD. 23 APRILE 2015	Servizio Urbanistica e Tutela del Paesaggio PARERE DEL SERVIZIO PER LA VERIFICA DI COERENZA RISPETTO AL P.L.U.P. PRAT. n. 2077/18.2.2 - 11/15 dd. 05 febbraio 2015 PRAT. n. 2077/18.2.2 - 5013-2015-36408 dd. 13 luglio 2015
Il Tecnico ORDINE DEGLI ARCHITETTI DELLA PROV. DI TRENTO Dott. Arch. MANFREDI TALAMO ISCRIZIONE ALBO N. 272	La Giunta Provinciale